

この地域
皆で支える
和と福祉

みぢかな福祉

馬橋西地区社会福祉協議会

令和6年7月1日
馬橋西地区社会福祉協議会
事務局 松戸市西馬橋蔵元町177
馬橋市民センター内
電話 342-9692 (FAX兼)

《馬橋西地区社会福祉協議会の構成町会・自治会》

南新松戸町会 馬橋みどり町会 馬橋中央町会 三村新町町会 虹の街町会 寿1丁目町会 寿2町会 寿3丁目町会 馬橋住吉町会
ゆうかり町会 主水新田町会 旭町町会 七右衛門新田町会 小金下谷町会 新松戸南自治会 新松戸ユーカーパークハウス管理組合

広げよう 福祉の輪

令和6年度 第21回馬橋西地区社会福祉協議会評議員会 開催



会長 加藤 和孝

早いもので、馬橋西地区社会福祉協議会は設立21年目を迎えます。

これも偏に地区住民皆様のご理解とご協力の賜物と感謝申し上げます。

令和5年度におきましては、新型コロナウイルス感染症の5類移行に伴い、安心安全を考慮しつつ事業を展開いたしました。

すべての事業は予定通りに行い、参加者の皆様には大変喜ばれ「家にこもっていてもストレスを感じるので、地区社協のふれあい会食会、いきいきサロン、子育てサロン、あんしん健康講座などに積極的に参加している。事業が再開して良かった。」とのお言葉もいただいております。

また、総勢700名の参加を得て開催します恒例の大事業「大根掘りとふれあい広場」は今年度11月2日(土)に計画しております。お子さんからお年寄りまでたくさんの方々の参加をお待ち申し上げます。

これからも皆様にご支援ご協力をいただきながら、馬橋西地区社会福祉協議会は従来の良いものは大切に、環境に応じて変化し、また新たなものも取り入れ、充実した事業を行いたいと思っております。

最後に皆様のご健勝とご活躍を祈念し挨拶といたします。

馬橋西地区社協評議員会



加藤会長



松戸市社会福祉協議会
小川会長



新松戸支所
須田支所長



浅倉議長

令和6年度 馬橋西地区社会福祉協議会月別事業計画

令和6年4月1日～令和7年3月31日

令和6年		
4月	定例理事会	11日(木)
	子育てサロン	16日(火)
	ふれあい会食会	19日(金)
	いきいきサロン	26日(金)
5月	定例理事会	9日(木)
	ふれあい会食会	17日(金)
	子育てサロン	21日(火)
	いきいきサロン	24日(金)
	評議員会	26日(日)
6月	定例理事会	13日(木)
	子育てサロン	18日(火)
	ふれあい会食会	21日(金)
	いきいきサロン	28日(金)
7月	定例理事会	11日(木)
	子育てサロン	16日(火)
	ふれあい会食会	19日(金)
	出前講座(特殊詐欺)	19日(金)
	いきいきサロン	26日(金)
8月	定例理事会	8日(木)
	カローリング大会	10日(土)
	あんしん健康講座(医療講演)	27日(火)
9月	大根掘りとふれあい広場種まき	1日(日)
	定例理事会	12日(木)
	G.G大会(新松戸中央公園)	14日(土)
	予備日	15日(日)
	子育てサロン	17日(火)
	ふれあい会食会	20日(金)
	いきいきサロン	27日(金)
結婚50年の祝い	予定	
10月	出前講座(大型災害の心構え)	4日(金)
	市民運動会(協賛)	5日(土)
	予備日	6日(日)
	定例理事会	10日(木)
	ふれあい会食会	18日(金)

10月	子育てサロン	22日(火)
	いきいきサロン	25日(金)
11月	大根掘りとふれあい広場	2日(土)
	予備日	3日(日)
	定例理事会	14日(木)
	ふれあい会食会	15日(金)
	子育てサロン	19日(火)
	いきいきサロン	22日(金)
	ひとり暮らしの事故防止対策 (新聞店に協力依頼)	予定
小学生と高齢者の年賀状交流	予定	
12月	定例理事会	12日(木)
	子育てサロン	17日(火)
	ふれあい会食会	20日(金)
	いきいきサロン	27日(金)
	子どもワークショップ	予定
	ふれあいコンサート(協賛)	予定
	花植え(協賛)	予定
令和7年		
1月	定例理事会(新年会)	9日(木)
	ふれあい会食会	17日(金)
	子育てサロン	21日(火)
	いきいきサロン	24日(金)
	馬橋市民センター防災フェスタ協力	予定
2月	定例理事会	13日(木)
	子育てサロン	18日(火)
	ふれあい会食会	21日(金)
	いきいきサロン	28日(金)
	味噌作り教室	予定
	あんしん健康講座(医療講演)	予定
3月	定例理事会	13日(木)
	子育てサロン	18日(火)
	ふれあい会食会	21日(金)
	いきいきサロン	28日(金)

◎研修旅行の実施月については未定

松戸市社会福祉協議会(市社協)と

各地区社会福祉協議会(地区社協)の役割

市社協は、地区社協と連携・協働しながらさまざまな地域福祉活動を展開していますが、市社協と地区社協との関係については、「自立性を有する内部組織」として位置づけ、地区社協活動の充実強化を支援します。

【1】市社協の役割

市社協は地域福祉活動の推進・調整役として、地域住民に対しさまざまな事業や活動に参加するための援助などを行う中心的な役割を果たしています。

(1)市社協全般の管理・運営、事業活動全般

(2)地区社協の充実強化

①地区社協運営及び事業の財政支援

②地区社協との共催・後援事業の実施

③地区社協関係者の連絡会などによる市社協と地区社協との連携強化

(3)ボランティア活動の促進・支援

(4)日常生活を安定させるための支援

(5)行政との連携・協働

(6)全国社会福祉協議会、千葉県社会福祉協議会及び関係団体との連携・協働

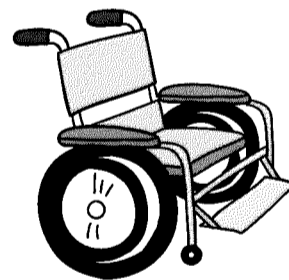
【2】地区社協の役割

松戸市地域福祉計画において、市内15の地区社協は地域福祉を推進するという重要な役割をもつ「地域福祉推進地区」と位置づけられています。

(1)地域福祉推進事業

(2)町会・自治会、地区民生委員児童委員協議会、その他関係団体などとの連携・協働

車椅子の無料貸し出し



緊急時または高齢の家族連れ旅行等にお気軽にご利用ください。貸し出している場合がありますので、電話で事務局にお問合わせください。

馬橋西地区社会福祉協議会事務局
TEL(342)9692

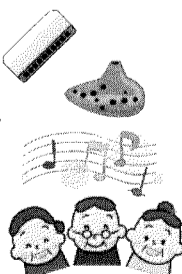
いきいきサロン

いっしょにいろいろ語りあいましょ！

場 所 馬橋市民センター(3階 ホール)
開店時間 13:00 ~ 15:00
参加費 1回100円
参加対象者 地域にお住まいの方なら何方でも歓迎

開催日

2024年 4月26日(金)
5月24日(金)
6月28日(金)
7月26日(金)
8月 お休み
9月27日(金)
10月25日(金)
11月22日(金)
12月27日(金)
2025年 1月24日(金)
2月28日(金)
3月28日(金)



問い合わせ先 342-9692 FAX(兼)
主催 馬橋西地区社会福祉協議会

子育てサロン

2024 かんがるーむ

2024年4月～2025年3月
開催時間 10:00 ~ 11:30

2024年 4月16日(火)
5月21日(火)
6月18日(火)
7月16日(火) 保健師さんのお話
8月 休み
9月17日(火)
10月22日(火)
11月19日(火)
12月17日(火)
2025年 1月21日(火) 保健師さんのお話
2月18日(火)
3月18日(火)

新しく当地に越してこられた方も気楽にご参加ください。参加費は無料です。地域の福祉業務に携わる諸先輩がお世話に応じ、更に年2回保健師さんのお話もあります。良い機会ですので是非ご参加ください。

会 場 馬橋市民センター 2階和室
主 催 馬橋西地区社会福祉協議会
TEL/FAX 342-9692

カローリング大会

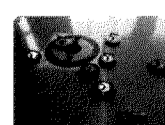
カローリングとはカーリングの室内版として考案されたスポーツです!!

開催日 8月10日(土)

時 間 13:00~(受付 12:30~)

○場 所 馬橋市民センター 3階ホール
○対 象 者 地域在住の小学生男女(保護者も可)
○申込方法 氏名、学年、性別、電話番号(連絡の為)を記入の上7月30日(火)までにFAXにて直接申し込んで下さい。

○申 込 先 馬橋西地区社会福祉協議会
TEL/FAX 342-9692



主催 馬橋西地区社会福祉協議会