



松戸市社会福祉協議会主催



広がれ！「いただきます」のわ

# フードバンク

食品のご寄付をお願いします

令和6年

※

対象  
期間

**7/1 (月) ~ 7/6 (土)**

※場所により開所日、時間が異なります。詳しくは下記2次元コードまたは裏面をご覧ください。  
上記期間以外でも市社協・15地区社協で食品寄付を受け付けています。

受取  
場所

松戸市社会福祉協議会  
市内15の地区社会福祉協議会

受付場所  
や時間、  
開所日は  
こちら→



## ご寄付いただいた食品の流れ

ご寄付いただいた食品は松戸市社協を通して食品提供が必要な相談機関や子ども食堂に配付させていただきます。

松戸市社協



相談機関・子ども食堂など



## ご寄付いただきたい食品

- 缶詰などの保存食品
- お中元・お歳暮などのギフト
- インスタント食品
- レトルト食品
- お米
- 乾物
- 飲料
- 調味料
- 粉ミルク



## お受け取りできないもの

- 賞味期限が2か月をきっている
- 賞味期限が明記されていない
- 常温保存できないもの
- 開封済み、包装・外装が破損
- アルコール飲料

社会福祉法人  
松戸市社会福祉協議会

〒271-0094 松戸市上矢切299-1  
☎047-368-0503  
開所時間：平日8:30~17:00

# あなたの寄付が笑顔に変わります

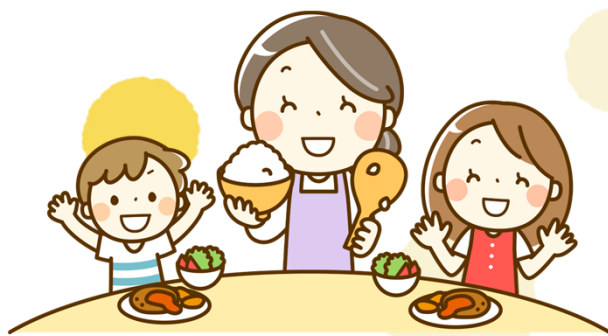
例えば (3人家族(母、子2人)の場合)

5kgのお米をご寄付いただくと



約10日分

の主食となります



厚生労働省「日本人の食事摂取基準(2020年版)」参考

鯖缶1ケース(12ヶ入り)をご寄付いただくと



約4.5日分

の必要タンパク質が摂取できます

## セタささえあいフードバンク開催状況一覧

市・地区社協名	電話番号	所在地	7/1(月)	7/2(火)	7/3(水)	7/4(木)	7/5(金)	7/6(土)
松戸市社協	368-0503	上矢切299-1 総合福祉会館内			8:30~17:00			
常盤平団地	387-1561	常盤平3-30 常盤平市民センター内	休室		9:00~16:00			
馬橋	346-2758	馬橋1854-3 馬橋東市民センター内			9:30~16:30			
小金原	348-7115	小金原6-6-2 小金原市民センター内			9:00~16:00			
常盤平	387-2723	常盤平3-30 常盤平市民センター内	休室		9:00~16:00			10:00~12:00
東部	391-6581	高塚新田494-9 東部市民センター内			9:30~16:30			
小金	343-8690	小金きよしヶ丘3-1-1 小金市民センター内			9:30~16:30			
新松戸	341-9211	新松戸3-27 新松戸市民センター3階	休室		9:30~16:30			
矢切	368-0560	上矢切299-1 総合福祉会館2階			9:30~16:30			
明第1	368-0517	上本郷3018-1 明市民センター内			9:30~16:30			
本庁	368-0547	松戸1307-1 松戸ビル4階 松戸市文化ホール内	休室		10:00~16:30			
馬橋西	342-9692	西馬橋蔵元町177 馬橋市民センター内			9:30~16:30			
明第2東	360-2122	南花島4-63-5			9:30~16:30			10:00~12:00
明第2西	367-7727	古ヶ崎4-3490 古ヶ崎市民センター内			9:30~16:30			
五香松飛台	386-3411	五香2-35-5 五香市民センター内			9:30~16:30			
					※五香松飛台地区社協では独自のフードバンク事業も行っていきます!詳細はご連絡ください			
六実六高台	385-5122	六高台3-70-1 六実市民センター別館内	休室		9:30~16:30			